



Robinets à soupape de régulation en fonte, à brides PN 16



Art. 517

Raccordement à brides suivant la norme: UNI EN 1092-2 PN 16

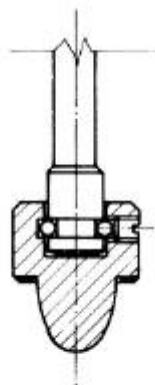
Conception: EN 1074

Écartement: EN 558-1 série 1

Installation: horizontale / verticale et l'écoulement dans le sens de la flèche. Lorsque la pression dépasse les limites indiquées dans le tableau ci-dessous, les soupapes de décharge doivent être installées dans la direction opposée, à savoir avec la pression au-dessus de l'obturateur et être munies d'un obturateur équilibré.

DOMAINE D'APPLICATION • Pétrole et Raffineries • Eau • Vapeur • Industrie

Les robinets à soupape de régulation en fonte sont adaptés au but principal de la régulation du débit, en plus de la fonction traditionnelle de tout ou rien. La conception spécifique, qui comprend un obturateur équilibré et une tige de pas fin, favorise une régulation très précise. Pour les diamètres supérieurs au DN 150, les robinets à soupape sont équipés d'un obturateur équilibré pour faciliter l'ouverture et dans ce cas, le robinet doit être monté dans la direction opposée à l'écoulement, soit avec la pression au-dessus de l'obturateur. Avec volant de manœuvre. Les anneaux en graphite sont facilement remplaçables pour la maintenance. Ces robinets à soupape peuvent être utilisés dans l'eau, la vapeur, les fluides non agressifs, température et pression de service suivant la norme DIN 2401 section 2.



"P" Parabolic

DN mm.

250

300

Atm.

9

6



Valvotubi ind. S.r.l. ®
Via M.Monti 30/b
48123 Ravenna, Italy

ph +39 0544 452279
fax +39 0544 451148

info@valvotubi.it
www.valvotubi.it